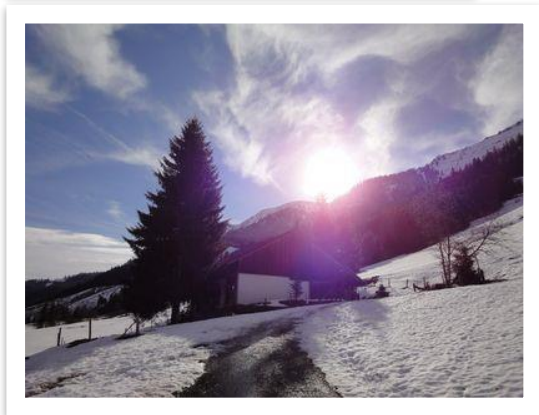


# Hausersberghütte bei Steibis am Hochgrat



Gültig ab 01.01.2019

Die Hausersberghütte liegt am Fuße des Hochgrats, ca. 1 km von der Talstation der Hochgratbahn entfernt, 100m oberhalb der Straße im Ehenschwanger Tal in Richtung Osten. Sie liegt im Landschaftsschutzgebiet „Nagelfluhkette“ und wird in verschiedenen Landkarten auch als „Vordere Simatsgund“ bezeichnet. Im Winter kann es möglicherweise vorkommen, daß der Weg von der Hochgratbahn zum Parkplatz unterhalb der Hütte zeitweise nicht vom Schnee befreit ist und somit Winterausrüstung (Schneeketten) zum Befahren der Straße erforderlich ist. Der kurze Aufstieg vom Parkplatz bis zum Hütteneingang (etwa 100m) muss zu Fuß bewältigt werden.



Die Hütte ist ein idealer Ausgangspunkt für Ski-, Snowboard- und Wanderausflüge und bietet Platz für 35 Personen. Es handelt sich um eine Selbstversorgerunterkunft, die Getränke sind vom Haus zu beziehen. Es befindet sich in der Regel nur eine Gruppe auf der Hütte, eventuelle Ausnahme ist unser vereinseigenes Instandhaltungspersonal.

### **Preise – Übernachtung:**

Unter der Woche berechnen wir eine Mindestpauschale pro Nacht:

Sommersaison Apr.-Nov. 190 Euro, Wintersaison Dez.-Mrz. 250 Euro, Feier-/Ferientag ganzjährig 250 Euro

Wochenende Freitag bis Sonntag Sommersaison Apr.-Nov. 650 Euro

Wochenende Freitag bis Sonntag Wintersaison Dez.-Mrz. 700 Euro

In diesen Preisen sind die Kosten für Strom, Gas, Holz, Müll enthalten.

Hinzu kommen einmalig 70,- Euro für die Endreinigung. Das Haus ist besenrein zu verlassen.

### **Preise – Getränke:**

Bier / Weizen 2,00 Euro

Wein rot oder weiss / Weißherbst / Sekt 9,00 Euro

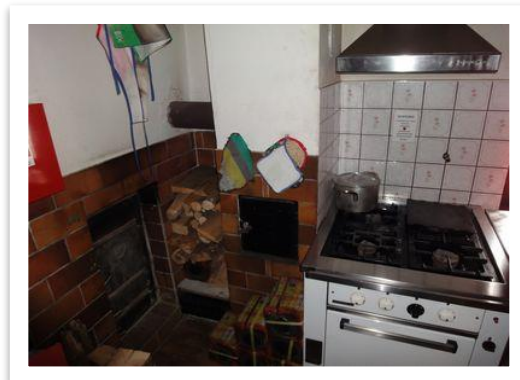
Citroma / Apfelschorle / Holunderblüte / Cola / Orani / Minora / Mineralwasser 1,50 Euro

### **Ausstattung:**

Im Erdgeschoß befinden sich die Küche, der Gastraum, der Waschraum, die Toiletten und der Freizeitraum. Die Küche ist komplett mit Koch- und Essgeschirr eingerichtet. Der Gastraum dient dem Essen und der gemütlichen Abendgestaltung. Diverse Gesellschaftsspiele und ein Tisch-Kicker machen jeden Hüttenabend zu einem unvergesslichen Erlebnis. Der Waschraum ist zweigeteilt und bietet jeweils eine getrennte Damen- und Herrendusche. Die Schlafräume befinden sich im Obergeschoß. Sie sind mit Etagenbetten ausgestattet und bieten Platz für 4 bis 6 Personen. Ein Skistiefel- und Trockenraum ist vorhanden. Im Sommer kann auf der geräumigen Terrasse gegrillt werden.



Unsere sehr gut ausgestattete Küche



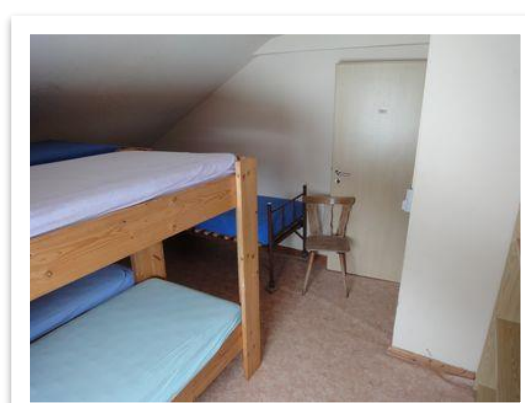
Gasherd und Feuerstelle



Gemütlicher Gastraum mit Kachelofen



Tisch-Kicker und Freizeitraum



Gästezimmer für bis zu 6 Personen



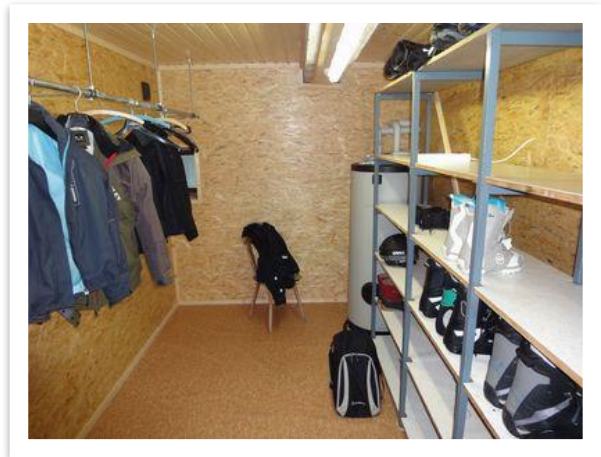
Grillmöglichkeit im Sommer (Grillrost vorhanden)

**Adress- und Kontaktinformationen:**

SAV Reutlingen Skiabteilung (Hüttenwart)  
Patrick Krüger  
Eichenweg 40  
72770 Reutlingen

Telefon: 07121 / 890 877 ab 19 Uhr  
Mobil: 0172 / 734 5041  
EMail: [hausersberg@sav-snowsports.de](mailto:hausersberg@sav-snowsports.de)  
Page: <http://www.sav-snowsports.de>

Weitere Bilder finden Sie auf unserer Homepage!



Skistiefel- und Trockenraum

**Anfahrts-Skizze:**



Kartenmaterial: [www.openstreetmap.org](http://www.openstreetmap.org)